

Welcome to Aoba!

青葉区の魅力発見



**なるほどあおば
データで見る青葉区**



**青葉区魅力広報冊子
PhotoBook青葉の時間**



青葉区の農と地産地消

青葉区は、都心に近い地域でありながら、市内でも農業が盛んな地域です。区役所でも毎月第3木曜日に「あおばマルシェ」を開催中！



青葉区商店街お散歩まっぷ

青葉区の商店街を巡りながらお散歩を楽しめる8つのコースを紹介しています。



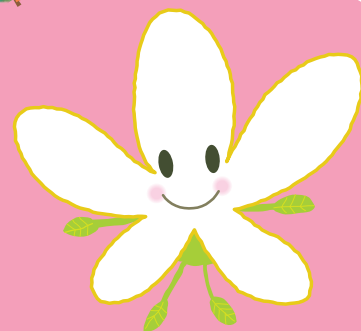
青葉ウォーキングマップ

青葉区を歩くと、美しい街並みや豊かな自然を楽しむことができます。区内には多数のウォーキングコースがありますので、ぜひ歩いてみましょう。



【番外編】

青葉6大学学生が取材！
「AOBA GUIDE BOOK」



青葉区マスコットキャラクター
「なしかちゃん」

平成21年に、区制15周年を記念して誕生しました。区の花「ナシ」をイメージして描かれています。

YOKOHAMA AOBA
青葉区

ガイドマップ



区の木/ヤマザクラ



区のシンボルマーク



区の花/ナシ

青葉区の魅力や最新情報はここからチェック!

広報紙

広報よこはま青葉区版 (毎月1日発行)

自治会・町内会等から各戸に配布されます。区内の駅(東急田園都市線・市営地下鉄)、地区センター、地域ケアプラザ等でも配布しています。



ウェブ・アプリ



青葉区
ウェブサイト



横浜市LINE
公式アカウント

青葉区
公式X (旧Twitter)



エフエムプラプラ
FM++
(FMサルス公式アプリ)



青葉区からの災害・緊急情報や区政情報等を配信中

テレビ・ラジオ

**青葉区広報テレビ番組
「あおバリューTV from 丘の横浜」**

ケーブルテレビ
(イッツコム11ch)で放送中



**青葉区広報ラジオ番組
「あおバリューRadio」**

コミュニティFMラジオ番組
(FMサルス84.1MHz)で放送中



青葉区役所

青葉区ウェブサイト



〒225-0024 青葉区市ケ尾町31-4

TEL:045-978-2323 (代表)

開庁時間: 平日 午前8時45分~午後5時 (祝日・休日・12月29日から1月3日を除く)

※昼の時間帯はお待たせする時間が長くなる場合があります。

毎月第2・4土曜 午前9時~正午 (戸籍課・保険年金課・こども家庭支援課の一部の業務)

横浜市コールセンター

午前8時~午後9時 (土・日曜、祝日を含む毎日)

TEL:045-664-2525

FAX:045-664-2828



地図の開き方 AとBを持ち、左右に広げてから上下に開けると簡単に開けます。



コンビニ交付

マイナンバーカード(利用者証明書・電子証明書が有効なもの)をお持ちの方は全国のコンビニエンスストアで住民票の写し、印鑑登録証明書等を取得できます。横浜市内に本籍がある方は戸籍証明書等も取得できます。

※一部本サービスをご利用いただけない方もいます。

取得できる証明書 (市内在住者に限る)	請求対象者
住民票の写し	本人及び同一世帯の方のみ
住民票記載事項証明書	
印鑑登録証明書	市内で印鑑登録されている方のみ
戸籍の附票の写し ※1	市内に本籍がある方のみ 本人及び同一戸籍の方のみ ※2
戸籍(全部・個人事項)証明書 ※1	

利用時間 午前6時30分～午後11時
(12月29日～1月3日、メンテナンス日(不定期)を除く)
※1 戸籍証明書・戸籍の附票の写しは平日の午前9時～午後5時
※2 住所が横浜市外の方は利用登録申請が必要です。
申請: 午前6時30分～午後11時(祝日除く、審査完了まで5開庁日程度)

オンラインでの行政手続

マイナンバーカードをお持ちの方は、市外(国外を除く)へ引っ越しするときの転出手続を、オンラインで行うことができます。また、住民票の写しなどの証明書もオンラインで取得できます。



転出届のオンライン手続

横浜市 オンライン転出 検索Q



住民票の写し等の
オンライン申請

横浜市 住民票オンライン申請 検索Q



税証明のスマートフォン申請

横浜市 税証明 スマートフォン申請 検索Q

来庁前には事前web
予約をご利用ください

青葉区 事前web予約 検索Q



行政サービスコーナー

戸籍全部・個人事項証明書、住民票の写し、印鑑登録証明書、市民税・県民税課税証明書(所得証明書)、納税証明書、固定資産課税台帳登録事項証明書などを、区役所の業務時間外や土・日曜でも受付・交付しています。一部の証明書は即日交付できないものもあります。詳しくは事前に行政サービスコーナーへご確認ください。

利用時間 月曜～金曜：午前7時30分～午後7時
土・日曜：午前9時～午後5時

休業日 祝日、祝日の振替休日、国民の休日、年末年始

取扱証明書

- 住民票の写し
- 住民票記載事項証明書
- 印鑑登録証明書
- 戸籍の附票の写し
- 戸籍全部・個人事項証明書
- 身分証明書
- 市民税・県民税課税(非課税)証明書
- 市税の納税証明書
- 固定資産課税台帳登録事項証明書
(土地・家屋 現年度分、納税者本人の請求に限る)

行政サービスコーナー開設場所

あざみ野駅 東急田園都市線・地下鉄「あざみ野駅」構内「etomo」内

あざみ野駅行政サービスコーナー ☎903-8291

他の設置駅 横浜駅、新横浜駅、日吉駅、鶴見駅、上大岡駅、港南台駅、二俣川駅、戸塚駅、東戸塚駅

青葉区総合庁舎のご案内

階	課名	窓口	係名	電話番号	業務内容
4階	総務課 FAX 978-2410	71	庶務係	☎978-2211~3	仮ナンバー、地番変更証明、区名変更証明、災害対策
			予算調整係	☎978-2214	区の予算・決算、庁舎・駐車場管理、落とし物
		72	統計選挙係	☎978-2205~7	各種統計調査、各種選挙、区選挙管理委員会
	区政推進課 FAX 978-2410	73	企画調整係	☎978-2216~7	区の主要事業の企画・調整、地区計画・まちのルールづくり相談
	地域振興課 FAX 978-2413	74	地域活動係	☎978-2291~2	自治会町内会、青葉区連合自治会、商店街活性化、中小企業振興、ふるさと協議会、区民まつり、スクールゾーン、交通安全対策、放置自転車等対策、地域自治取組の支援
			資源化推進担当	☎978-2299	ごみの減量・資源化、リユース、まちの美化・不法投棄対策、防犯(自主防犯活動の支援)
		地域力推進担当	☎978-2286	協働による地域づくりの支援・推進	
	75	文化・コミュニティ係	☎978-2294~7	生涯学習、市民活動、文化・芸術振興	
		スポーツ・施設担当	☎978-2294~7	スポーツ振興、区民マラソン、区民利用施設	
3階	税務課 FAX 978-2414	50	家屋担当	☎978-2254~7	固定資産(家屋)の評価・課税
		51	土地担当	☎978-2248~51	固定資産(土地)の評価・課税
		52	固定資産証明発行窓口	☎978-2248~51	固定資産の証明、住宅用家屋証明(中古)
		53	市税証明発行窓口	☎978-2244	課税(非課税)証明・納税証明等
		54	軽自動車税担当	☎978-2245	軽自動車税(種別割)の課税、125cc以下バイクの登録及び廃車
		55	市民税担当	☎978-2241~3	個人市民税・県民税の申告・課税
	税務課 FAX 978-2415	59	収納担当	☎978-2275~8	納税相談、滞納市税の納付、滞納処分(差押え・公売)
	区会計室 FAX 978-2415	56	会計係	☎978-2261~2	区の収入・支出、手数料・収入証紙の払い戻し
	銀行派出所	57	横浜銀行	—	市税などの納付
	生活衛生課 FAX 978-2423	61	食品衛生担当	☎978-2463~4	食品施設の営業申請・届出、食品衛生の相談、医療・業事施設等の届出、医師等各種免許の申請
62		環境衛生担当	☎978-2465	理容・美容・クリーニング等営業施設の申請・届出、ビルの衛生管理、受水槽水道の衛生、ネズミ害虫相談、犬の登録、犬・猫の適正飼育相談、動物取扱業の申請・届出	
福祉保健課 FAX 978-2419	63	健康づくり係	☎978-2438~41	予防接種、がん検診、感染症、生活習慣病予防、栄養相談、歯科保健、保健活動推進員	
	64	事業企画担当	☎978-2436	地域福祉保健計画、地域ケアプラザ等の運営・管理	
		運営企画係	☎978-2433	民生委員・児童委員	
生活支援課 FAX 978-2416	65	事務係	☎978-2435	保護費支払事務、戦没者遺族援護	
		生活支援係	☎978-2446	生活保護・生活困窮者自立支援の相談	
2階	戸籍課 FAX 978-2418	20	登録担当	☎978-2233	マイナンバーカードの暗証番号変更・再設定、電子証明書の発行・更新
		21	戸籍担当	☎978-2225	婚姻・出生・死亡などの届出、身分証明書、除籍謄(抄)本
		22	証明書発行窓口	—	戸籍全部・個人事項証明書(謄抄本)、住民票の写し、印鑑登録証明書、年金現況証明、戸籍の附票
		23		☎978-2233	マイナンバーカードの受取・再交付申請・返納・一時停止解除
		24	登録担当	☎978-2233	転入・転出などの異動届、印鑑登録、マイナンバーカード・住民基本台帳カード・電子証明書関連業務
		25		☎978-2231	公立小学校・中学校の就学・転入学
保険年金課 FAX 978-2417	27	保険係(給付担当)	☎978-2337	国民健康保険・介護保険の給付、後期高齢者医療制度、重度障害者・ひとり親家庭等・小児の医療費助成、高額療養費	
		保険係(資格・賦課担当)	☎978-2335	国民健康保険・介護保険への加入・喪失の届出、国民健康保険料・介護保険料の仕組みや決め方、限度額認定証	
	28	国民健康保険係	☎978-2431	国民健康保険料・介護保険料・後期高齢者医療保険料の支払・納付相談	
	29	国民年金係	☎978-2331	国民年金の手続(第1号被保険者)、相談など	
	30		☎978-2331	国民年金の手続(第1号被保険者)、相談など	

階	課名	窓口	係名	電話番号	業務内容	
2階	高齢・障害支援課 FAX 978-2427	32	介護保険担当	☎978-2478~9	介護保険認定	
			高齢者支援担当	☎978-2449~52	要介護高齢者支援、介護予防支援、訪問指導、中途障害者支援	
			高齢・障害事務係	☎978-2444~5	福祉保健相談の受付窓口、指定難病、敬老特別乗車証、濱ともカード、老人クラブ、福祉特別乗車券、障害者の有料道路割引、福祉タクシー利用券、自動車燃料券	
			34	障害者支援担当	☎978-2453	身体障害者福祉、知的障害者福祉、精神保健福祉
	子ども家庭支援課 FAX 978-2422	34	子育て支援担当	☎978-2457	ひとり親福祉、障害児福祉、女性福祉相談	
				☎978-2456	母子保健、子育て支援	
		37	こども家庭係	☎978-2459	児童手当、小児慢性特定疾病、養育医療、育成医療、母子健康手帳、乳幼児健康診査	
保育担当			☎978-2428	市立保育所の運営管理、認可保育所等への入所、横浜保育室等、地域の育児支援、待機児童対策、幼稚園		
			こども家庭相談	☎978-2460	子ども本人からの相談、妊娠前から思春期までの子育てに関する相談	
			学校連携・こども担当	☎978-2345	放課後キッズクラブ、放課後児童クラブ(学童)、青少年指導員、読書活動推進等	
1階	区政推進課 FAX 978-2411	1	広報相談係	☎978-2221~2	庁舎案内、広聴、広報、区民会議、情報公開、特別相談	
	区民活動支援センター FAX 972-6311	—	—	☎978-3327	市民活動・生涯学習に関する相談・コーディネート、情報提供等	

別棟	青葉土木事務所 FAX 971-3400 区役所向い側	管理係		☎971-2300	占用許可、自費工事、公園行為許可、不法占用の是正、私道整備助成		
		道路係				下水道・公園係	道路の維持管理・修繕、街路樹の維持管理

別棟	青葉消防署 FAX 974-0119 青葉スポーツセンター向い側	総務・予防課	庶務係	☎974-0119	消防署内の庶務業務、庁舎管理、経理事務
			消防団係		消防団に関すること、入団申請
			予防担当		火災予防啓発、応急手当指導、火災予防相談
			査察担当		立入検査、防火管理者・消防計画届出
			指導担当		危険物許可、建築消防同意
		警防課	火災・救急等災害対応、救急証明、り災証明(火災)		

土曜開庁日 第2・第4土曜日の午前中(午前9時~正午)に一部業務を行っています。

開設する窓口及び取扱業務

階	課名	窓口	係名	業務内容
2階	戸籍課	20	登録担当	マイナンバーカードの暗証番号変更・再設定、電子証明書の発行・更新
		21	戸籍担当	戸籍の届出の受付、戸籍全部・個人事項証明書(謄抄本)など
		23	登録担当	マイナンバーカードの受取・再交付申請・返納・一時停止解除
		24		転入・転出などの異動届、印鑑登録・証明、住民票の写し、マイナンバーカード・電子証明書関連業務など
		25		公立小学校・中学校の就学・転入学
	保険年金課	27	保険係(給付担当)	重度障害者・ひとり親家庭等の医療費助成の給付、小児医療費助成、国民健康保険・介護保険の給付、高額療養費
28		保険係(資格・賦課担当)	転入・転出に伴う国民健康保険や介護保険の異動届など	
30		国民年金係	国民年金の第1号被保険者の異動届、年金保険料免除申請など(年金事務所など他機関へ確認を伴う事務は除く)	
	子ども家庭支援課	37	こども家庭係	母子健康手帳の交付、児童手当の申請・受付
1階	区民活動支援センター	—	—	市民活動・生涯学習に関する相談・コーディネート、情報提供等

※システム点検のために開庁しない場合があります。 ※他都市や他機関に問合せが必要な業務など、一部取扱いができないものがあります。ご不明の場合は、事前に各業務を担当する窓口を確認してください。

公共施設

市役所・県庁

横浜市役所
☎671-2121 ㊟中区本町6丁目50-10

神奈川県庁
☎210-1111 ㊟中区日本大通1

図書館

山内図書館 マップK-4
☎901-1225 ㊟902-4492
㊟あざみ野二丁目3-2

横浜市中心図書館
☎262-0050 ㊟262-0052
㊟西区老松町1

公会堂

青葉公会堂 マップI-6
☎978-2400 ㊟978-2420
㊟市ケ尾町31-4

ごみと資源物

資源循環局青葉事務所 マップH-5
☎975-0025 ㊟975-0028
㊟市ケ尾町2039-1

水道

水道局お客さまサービスセンター
引越しに伴う水道手続、料金、漏水の通報など
☎847(はちよんな)-6262
㊟848-4281 (24時間365日受付)

警察

青葉警察署 マップI-6
☎972-0110 ㊟市ケ尾町29-1

国税・県税

緑税務署 マップI-7
☎972-7771 ㊟市ケ尾町22-3

緑県税事務所 マップI-6
☎973-1911 ㊟973-6738
㊟市ケ尾町27-5

年金

港北年金事務所
☎546-8888 ㊟546-8880
㊟港北区大豆戸町515

ねんきんサテライト青葉台 マップG-9
☎981-8211 ㊟981-8212
㊟つつじが丘36-10

登記

横浜地方法務局(市内の商業・法人登記)
☎641-7461
㊟中区北仲通5-57 横浜第2合同庁舎内

横浜地方法務局青葉出張所 マップJ-6
(青葉・緑区の不動産登記。商業・法人の登記については証明書の発行事務のみ)
☎973-2020 ㊟荏田西一丁目9-12

パスポート

神奈川県パスポートセンター
㊟中区山下町2 産業貿易センタービル2階

横浜市センター南パスポートセンター マップM-7
㊟都筑区茅ヶ崎中央1-1 地下鉄「センター南駅」1階

電話案内センター ☎222-0022

裁判所

横浜地方裁判所
☎664-8777 ㊟中区日本大通9

横浜家庭裁判所
家事受付係 ☎345-3463
総務課庶務係 ☎345-3505 ㊟中区寿町1-2

神奈川簡易裁判所
☎321-8045 ㊟神奈川区西神奈川一丁目11-1

郵便局

日本郵便株式会社 青葉郵便局 マップJ-6
☎0570-001-981
○お客様サービス相談センター
☎0120-23-28-86
携帯電話・PHSなどは☎0570-046-666
㊟荏田西一丁目7-5

労働

ハローワーク港北
☎474-1221 ㊟474-0878
㊟港北区新横浜3-24-6
横浜港北地方合同庁舎1階・3階・4階

横浜北労働基準監督署
☎474-1251 ㊟474-1256
㊟港北区新横浜2-4-1 日本生命新横浜ビル3階・4階

シルバー人材センター緑事務所
☎935-0677 ㊟935-0688
㊟緑区中山二丁目1-1 ハーモニーみどり2階

農地

環境創造局北部農政事務所 マップM-7
☎948-2477 ㊟948-2488
㊟都筑区茅ヶ崎中央32-1
都筑区総合庁舎4階

自動車

県警運転免許センター
☎365-3111
㊟旭区中尾一丁目1-1

関東運輸局神奈川運輸支局
☎050-5540-2035 ㊟479-8141
㊟都筑区池辺町3540

軽自動車検査協会神奈川事務所
☎050-3816-3118 ㊟532-8072
㊟都筑区佐江戸町770-1

学習・文化

寺家ふるさと村四季の家 マップF-4
☎962-7414 ㊟962-6321
㊟寺家町414

青葉区民文化センター(フィリアホール)
音楽ホール・リハーサル室などがあります。
☎985-8555 ㊟985-8560 マップG-8
㊟青葉台二丁目1-1

アートフォーラムあざみ野 マップK-5
○男女共同参画センター横浜北
☎910-5700 ㊟910-5755

○男女共同参画センター横浜北施設貸出専用
☎910-5722

○横浜市民ギャラリーあざみ野
☎910-5656 ㊟910-5674
㊟あざみ野南一丁目17-3

野外活動・遊び

くろがね青少年野外活動センター
☎973-2701 ㊟972-1093 マップH-5
㊟鉄町1380

こどもの国 マップC-5
☎961-2111 ㊟962-1366
㊟奈良町700

美しが丘公園子どもログハウス(ロケットハウス) マップK-2
室内のアスレチック等で遊ぶことができます。
☎☎902-6925 ㊟美しが丘二丁目22

地区センター

会議室、料理室、和室、体育室、親子で遊べるプレイルーム、図書コーナー、囲碁や将棋を楽しめる娯楽コーナーなどがあります。

山内地区センター マップK-4
☎901-8010 ㊟901-5544
㊟あざみ野二丁目3-2

藤が丘地区センター マップH-7
☎972-7021 ㊟972-7031
㊟藤が丘一丁目14-95

若草台地区センター マップE-6
☎961-0811 ㊟961-1632
㊟若草台20-5

美しが丘西地区センター マップI-2
☎903-9204 ㊟903-9206
㊟美しが丘西三丁目60-15

奈良地区センター マップC-5
☎963-5380 ㊟963-5381
㊟奈良町1843-11

大場みずが丘地区センター マップI-5
☎974-0861 ㊟974-0862
㊟みずが丘23-2

コミュニティハウス

グループ活動などに利用できる研修室や和室、図書コーナーなどがあります。

鴨志田コミュニティハウス マップF-6
(鴨志田第一小学校内)
☎☎962-2813 ㊟鴨志田町805

さつきが丘コミュニティハウス マップG-9
(さつきが丘小学校内)
☎☎974-2543 ㊟さつきが丘8

山内コミュニティハウス マップK-3
(山内中学校内)
☎☎904-2531 ㊟美しが丘五丁目4

桂台コミュニティハウス マップE-7
(桂小学校内)
☎☎962-5467 ㊟桂台一丁目4

すすき野コミュニティハウス マップH-3
(すすき野中学校内)
☎☎902-9832 ㊟すすき野三丁目4-3

みたけ台コミュニティハウス マップG-6
(みたけ台中学校内)
☎☎973-3833 ㊟みたけ台30

青葉台コミュニティハウス(本の家) マップG-7
☎981-1400 ㊟981-9883
㊟青葉台二丁目25-4

荏田西コミュニティハウス マップJ-6
(荏田富士塚公園内)
☎☎507-1213 ㊟荏田西一丁目4-2

荏田コミュニティハウス マップK-5
(赤田東公園内)
☎☎479-1149 ㊟あざみ野南一丁目4-1

スポーツ

青葉スポーツセンター マップI-6
体育室・トレーニング室などがあります。
☎974-4225 ㊟972-0309
㊟市ケ尾町31-4

青葉スポーツプラザ マップK-6
多目的グラウンド(大人の野球・硬式野球不可)
☎☎507-7511 ㊟荏田西二丁目16-1

新石川スポーツ会館 マップL-4
体育室・テニスコートなどがあります。
☎☎911-9870
㊟新石川三丁目1346

谷本公園 マップI-7
人工芝の球技場や多目的運動広場、スリーオンスリーコート、スケートボードコートなどがあります。
☎☎511-7366 ㊟下谷本町31-10

千草台公園プール(夏季) マップI-8
☎973-5400 ㊟千草台17-1

都筑プール マップL-8
☎941-8385 ㊟941-8387
㊟都筑区葛が谷2-2

地域ケアプラザ

誰でも利用できる地域の身近な相談窓口です！詳細は「福祉・保健・医療」の頁を参照してください。

荏田地域ケアプラザ マップL-5
☎911-8001 相談 ☎911-8005
㊟荏田町494-7

もえぎ野地域ケアプラザ マップH-7
☎974-5402 相談 ☎974-5403
㊟もえぎ野4-2

奈良地域ケアプラザ マップC-4
☎962-8821 相談 ☎962-8429
㊟奈良町1757-3

さつきが丘地域ケアプラザ マップG-9
☎972-4769 相談 ☎972-4768
㊟さつきが丘12-1

美しが丘地域ケアプラザ マップJ-2
☎901-6665 相談 ☎901-6714
㊟美しが丘四丁目32-7

大場地域ケアプラザ マップI-5
☎975-0200 相談 ☎975-0206
㊟大場町383-3

鴨志田地域ケアプラザ マップE-5
☎961-6911 相談 ☎961-6912
㊟鴨志田町547-3

ピオラ市ケ尾地域ケアプラザ マップI-7
☎308-7081 相談 ☎979-0241
㊟市ケ尾町25-6

青葉台地域ケアプラザ マップF-7
☎988-0222 相談 ☎988-0305
㊟青葉台二丁目8-22

恩田地域ケアプラザ マップC-8
☎988-2010 相談 ☎985-2133
㊟あかね台二丁目8-4

たまプラーザ地域ケアプラザ マップK-3
☎910-5211 相談 ☎910-5221
㊟新石川二丁目1-15 たまプラーザテラス
リンクプラザ4階

すすき野地域ケアプラザ マップH-3
☎909-0071 相談 ☎901-5710
㊟すすき野一丁目8-21

その他

**老人福祉センター
横浜市ユートピア青葉** マップH-7
☎974-5400 ㊟974-5405
㊟もえぎ野4-2

福祉施設

地域ケアプラザ (地域包括支援センター)

地域ケアプラザは、誰もが住みなれたまちで安心して暮らせる地域をつくっていくため、福祉・保健活動の支援やサービスの提供をしています。また、地域包括支援センターを地域ケアプラザに設置しており、福祉保健の相談や介護保険の申請受付、介護予防プランの作成などを行っています。ケアプラザ一覧は「公共施設」の頁を参照してください。

障害者地域活動ホーム

障害のある人やそのご家族が身近な地域で安心して生活できるよう、さまざまなサービスを提供しています。

あおば地域活動ホームすてっぷ

☎988-0222 青葉台二丁目8-22

えだ福祉ホーム

☎911-9995 荇田町494-7

精神障害者生活支援センター

地域で生活する精神障害者が、社会復帰、自立、社会参加していけるよう、精神保健福祉士などが日常生活の相談や情報提供を行っています。

青葉区生活支援センターほっとサロン青葉

☎910-1985

☒ 荇田西二丁目14-3 ハーモス荇田2階

中途障害者地域活動センター

脳血管疾患等の後遺症による障害のある人が、地域との交流や生活訓練を行いながら、自立した生活や社会参加を目指す活動をしています。利用希望者は、高齢者支援担当(☎978-2451)までお問い合わせください。

青葉の風

☎972-6751

☒ 市ケ尾町1170-4 ステイヒルズ1階

青葉区福祉保健活動拠点

地域住民の自主的な福祉・保健活動等のための場の提供を行っています。

青葉区福祉保健活動拠点 ふれあい青葉

☎972-8836 ☒ 市ケ尾町1169-22

福祉・保健・医療

高齢者・障害者福祉

敬老特別乗車証(敬老パス)

高齢・障害事務係 34番窓口

☎978-2444 FAX978-2427

福祉タクシー利用券・自動車燃料券の交付を受けていない70歳以上の人にお渡ししています。市営地下鉄、横浜市内停留所を含む区間を運行する乗り合いバス、金沢シーサイドラインを利用できます。

濱ともカード

高齢・障害事務係 34番窓口

☎978-2444 FAX978-2427

65歳以上の人にお渡ししています。市内の施設・協賛店で割引などのサービスが受けられます。

介護保険(要介護認定)

介護保険担当 34番窓口

☎978-2479 FAX978-2427

介護保険のサービスを利用するためには、要介護認定を受ける必要があります。

福祉特別乗車券(福祉パス)・福祉タクシー利用券・自動車燃料券

高齢・障害事務係 34番窓口

☎978-2444 FAX978-2427

敬老特別乗車証(敬老パス)の交付を受けていない身体障害者手帳、愛の手帳(療育手帳)または精神障害者保健福祉手帳をお持ちの人にお渡ししています。手帳の等級等により利用できる制度が異なります。詳細についてはお問い合わせください。

有料道路の割引

高齢・障害事務係 34番窓口

☎978-2444 FAX978-2427

身体障害者手帳または愛の手帳(療育手帳A1・A2)をお持ちの方は、事前に手続きいただくことで、高速道路株式会社等が管理する有料道路で通行料金が割引されます。

障害者手帳・愛の手帳(療育手帳)

(相談・申請) 高齢・障害事務係 34番窓口

☎978-2445 FAX978-2427

(福祉サービス) 障害者支援担当

☎978-2453 FAX978-2427

子育て支援担当 34番窓口

☎978-2457 FAX978-2422

障害の程度により等級が異なります。障害者手帳・愛の手帳(療育手帳)によって、障害児・者を対象とした各種の制度が利用できます。

生活にお困りの方

生活保護・生活困窮者自立支援

生活支援係 65番窓口

☎978-2446 FAX978-2416

生活保護制度や生活困窮者自立支援制度、他の利用できる制度についてご案内します。また、ハローワーク等と連携したお仕事探しや生活費のやりくりの相談に応じています。

予防接種

横浜市予防接種コールセンター

☎330-8561 FAX664-7296

●子どもの予防接種

予防接種は市内の協力医療機関での個別接種になります。

●成人用肺炎球菌ワクチン予防接種(高齢者対象)

実施期間:7月1日~3月31日 対象年齢の方にはご案内を送付しています。

●高齢者インフルエンザ予防接種

実施期間:10月1日~12月31日 対象年齢等詳細はお問い合わせください。

難病・障害等の医療と助成

特定疾患・指定難病等の相談・申請

高齢・障害事務係 34番窓口

☎978-2444 FAX978-2427

小児慢性特定疾病・未熟児養育医療・育成医療の相談・申請

こども家庭係 37番窓口

☎978-2459 FAX978-2422

重度障害者医療証の相談と申請

保険係 27番窓口

☎978-2337 FAX978-2417

健康保険に加入している重度の障害のある方が対象です。詳細はお問い合わせください。

相談その他

福祉と保健の相談

高齢・障害事務係 34番窓口

☎978-2445 FAX978-2427

ソーシャルワーカーと保健師が、福祉と保健についての総合的な相談に応じます。

精神保健相談

障害者支援担当 34番窓口

☎978-2453 FAX978-2427

こころの病に関する心配事や病気に関する相談(医療制度のご案内など)を行っています。

生活習慣改善相談・禁煙相談

健康づくり係 63番窓口

☎978-2438~41 FAX978-2419

民生委員・児童委員

運営企画係 64番窓口

☎978-2433 FAX978-2419

生活上の心配ごと、困りごとの相談がある人には、地域の民生委員・児童委員を紹介しています。

青葉区社会福祉協議会

☎972-8836 FAX972-7519

☒ 市ケ尾町1169-22

地域で安心して暮らせる地域づくりのため地域福祉を推進し、ボランティア活動の支援や権利擁護事業、送迎サービスなどさまざまな事業を行っています。



特定健診・健康診査

横浜市国保特定健診・健康診査

- 生活習慣病予防対策としての健康診断(問診・視触診等)・身体計測・血圧測定・尿検査・血液検査)
- 就職・就学等のための健康診断、診断書作成は行っておりません。(医療機関での検査となります。)

	対象者	問合せ先
横浜市特定健診	40歳~74歳で横浜市の国民健康保険に加入の人(無料)	
横浜市健康診査	横浜市に住所がある下記の人(無料) ※年度内に1回(4月1日から翌年3月31日まで) <ul style="list-style-type: none"> ●後期高齢者医療制度被保険者の人 ●生活保護受給者のうち40歳以上の人 ●中国残留邦人支援給付制度適用の40歳以上の人 ただし、介護保険が適用となる特別養護老人ホーム等に入所中の人は対象外。なお、現在生活習慣病等で受療中の人は、主治医にご相談ください。	横浜市けんしん専用ダイヤル ☎664-2606 FAX664-3851
特定健診(その他)	40歳~74歳で職場の保険等に加入の人 ※詳細はご加入の健康保険組合等にお問い合わせください。	ご加入の医療保険(健康保険組合等)

がん検診、B型・C型肝炎ウイルス検査、歯周病検診

横浜市けんしん専用ダイヤル

☎664-2606 FAX663-4469

対象年齢や料金(減免制度あり)、受診方法等についてはお問い合わせください。

エイズ・梅毒検査(匿名・無料)

健康づくり係 63番窓口

☎978-2438~41 FAX978-2419

子育て

妊娠中と出産後の健康

母子健康手帳

子ども家庭係 **37**番窓口
☎978-2459 FAX 978-2422

ハローベビークラス／プレパパ・プレママクラス
子育て支援担当 **37**番窓口
☎978-2456 FAX 978-2422

妊産婦歯科相談（予約制）

子ども家庭係 **37**番窓口
☎978-2459 FAX 978-2422
妊娠中から産後1年未満の人を対象に歯科医師による
歯科相談を行っています。

子どもの健康

母子訪問／こんにちは赤ちゃん訪問

子育て支援担当 **37**番窓口
☎978-2456 FAX 978-2422

乳幼児健康診査（4か月・1歳6か月・3歳児健診）

子ども家庭係 **37**番窓口
☎978-2459 FAX 978-2422

乳幼児歯科相談（予約制）

子ども家庭係 **37**番窓口
☎978-2459 FAX 978-2422
0歳から未就学児を対象に、歯科医師による個別健診・相談、
歯科衛生士による歯みがきなどのアドバイスをします。

ニコニコピカピカ歯みがき教室（予約制）

健康づくり係 **63**番窓口
☎978-2441 FAX 978-2419
1歳6か月未満の乳幼児を対象に、むし歯予防の話と、
歯科衛生士による歯みがきのアドバイスなどをします。

こどもの食育 健康づくり係 **63**番窓口

☎978-2441 FAX 978-2419
●こどもの食生活相談（予約制）
●離乳食教室（予約制）
●食育パネル展示と相談（乳幼児健診時・予約不要）

医療費助成に関する相談

小児医療費助成

保険係 **27**番窓口
☎978-2337 FAX 978-2417
健康保険に加入している0歳～中学校3年生のお子さん
が医療機関等で診療を受けた際に支払う、保険診療
の自己負担額を助成するものです。詳細についてはお
問い合わせください。

ひとり親家庭等医療費助成

保険係 **27**番窓口
☎978-2337 FAX 978-2417
健康保険に加入している母子家庭・父子家庭などひとり
親家庭等の方が医療機関等で診療を受けた際に支払う、
保険診療の自己負担額を助成するものです。詳細につい
てはお問い合わせください。

子育て支援（就学前）

青葉区地域子育て支援拠点 ラファール

☎981-3306 FAX 981-3307
■青葉台一丁目4 6階

青葉区地域子育て支援拠点
ラファールサテライト

☎979-1360 FAX 979-1361
■市ヶ尾町1152-25 1階

ひろば開催日時

火曜～土曜 午前10時～午後4時※祝日・年末年始は休み
妊娠中の人、0歳～未就学児とその家族、子育て支援に

関わる人を対象とし、子育てに関する相談や情報提供を
行っています。

横浜子育てサポートシステム

青葉区地域子育て支援拠点 ラファール
☎482-5518 FAX 981-3307

子どもを預けたり、預かったりして地域の中で子育てを
支援する有償援助活動です。利用するには、登録が必要
です。

親と子のつどいの広場

子育て支援担当 **37**番窓口
☎978-2456 FAX 978-2422

赤ちゃん教室 子育て支援担当 **37**番窓口

☎978-2456 FAX 978-2422

保育所等への入所
（一時保育・乳幼児一時預かり事業含む）

保育担当 **37**番窓口
☎978-2428 FAX 978-2422

児童手当

子ども家庭係 **37**番窓口
☎978-2459 FAX 978-2422

子育て支援（就学後）

放課後キッズクラブ

放課後児童クラブ（学童保育）

学校連携・子ども担当 **37**番窓口
☎978-2345 FAX 978-2422

青葉区青少年の地域活動拠点

（あおばコミュニティ・テラス）
☎500-9254
■市ヶ尾町1153-2、1153-3
月・水曜：午後3時～午後8時 土曜：午後1時～午後6時
※祝日・年末年始は休み

子ども・女性に関する相談

子どもに関する相談

子ども家庭相談 **37**番窓口
☎978-2460
子ども本人からの相談、妊娠期から思春期までの子育て
に関する相談窓口です。

横浜子育てパートナー

（妊娠中から就学前までの子育て相談）
ラファール ☎479-5810
ラファールサテライト ☎507-5570

子育て支援者会場 ほっこりんこ

子育て支援担当 **37**番窓口
☎978-2456 FAX 978-2422
子どもを遊ばせながら相談ができます。区内各所で週1
回実施しています。

女性の健康相談

子育て支援担当 **37**番窓口
☎978-2456 FAX 978-2422

女性福祉相談（予約制） **34**番窓口

子育て支援担当 ☎978-2457
女性の抱えるさまざまな問題に対して相談に応じています。
夫等の暴力などから避難するための支援も行っています。

ひとり親家庭等の相談 **34**番窓口

子育て支援担当 ☎978-2457
18歳までのお子さんを育てている、ひとり親世帯の方、
父母に代わって養育している方に児童扶養手当等の
相談を行っています。

障害のある子どもに関する相談 **34**番窓口

子育て支援担当 ☎978-2457
愛の手帳の申請や福祉サービス（児童発達支援事業、
放課後等デイサービス事業）の相談を行っています。

生活

市民活動・国際交流

青葉区区民活動支援センター

☎978-3327 FAX 972-6311
■市ヶ尾町31-4（区役所1階）
市民活動や生涯学習に関する相談・コーディネート、
機材の貸出し、ボランティア講師や活動団体などの情
報提供を行っています。

青葉国際交流ラウンジ

☎989-5266 FAX 982-0701
■田奈町76 青葉区区民交流センター内（東急田園都
市線「田奈駅」前）
外国語の話せる日本人スタッフや外国人スタッフが窓
口で相談に応じています。情報紙の発行や日本語教室
の実施、さまざまな交流イベントなども開催していま
す。身近な国際交流活動拠点の一つです。

公園・道路・下水道

青葉土木事務所

☎971-2300 FAX 971-3400

- 公園の利用について
- 施設や遊具の修理について
- 街路樹の剪定について
- 舗装・補修、U字溝について

道路に穴があいている、カーブミラーやガードレール
が壊れている、U字溝や側溝、水路が詰まっていると
きはご連絡ください。

- 道水路の境界が不明なとき
道水路と民有地との境界がわからないときはお問い合
わせください。

- 道路上（道路上空、地下含む）の工作物について
道路上に看板や工事足場などを設けたいときは事前
にご相談ください。

- 私道の整備
私道の舗装工事については、一定の条件を満たせば市
の助成金を受けられます。

建築

よこはま建築情報センター

建築局建築指導部情報相談課内
☎671-2953 FAX 550-4102
■中区本町6丁目50-10 市庁舎2階
建築確認や開発・宅地造成に関する一般相談・案内を
行っています。

まちのルールづくり相談センター

企画調整係内 **73**番窓口
☎978-2217 FAX 978-2410
地域の街並みなどを守るためのまちのルールづくり
（建築協定など）に係る相談・支援を行っています。ま
た、地区計画区域内で建築等の工事を行うときの届出
を受け付けています。

子育て情報はこちらもチェック！



子育て応援系YouTubeチャンネル「なしかちゃんねる」

青葉区子育て支援拠点ラファールを通じて、青葉区内の公立保育園保育士が、
お子さまと楽しむ工作やお出かけスポットなどを紹介しています。



Official Instagram「おかわりなしかちゃんねる」

保育園での生活の様子や人気の給食レシピ等を配信しています。青葉区内
の公立保育園の育児講座や園庭開放の情報もお知らせしています。



青葉区子育て情報発信アプリ「Aonico」

地域の子育てイベントや横浜市の子育て制度などの情報にアクセスできます。
また、希望者には乳幼児健診の事前告知やイベント情報などを配信します。



生活衛生

食品衛生担当 **61**番窓口
☎978-2463～4 FAX 978-2423

- 食品衛生に関する相談
食品の衛生的な取扱方法、食品添加物、食品表示や食
中毒などについての相談を受け付けます。

- 食品関係営業について
営業許可等（食品の模擬店も含まれます）の相談や申
請・届出を受け付けます。

- 免許申請について
医療従事者、栄養士、調理師、製菓衛生師、ふぐ包丁
師の免許証の新規・登録事項の書換え・再交付の手
続を受け付けます。

環境衛生担当 **62**番窓口
☎978-2465 FAX 978-2423

- ネズミ、ダニなどの衛生害虫について
- スズメバチ・アシナガバチの駆除相談
巣の駆除方法をアドバイスします。また、駆除業者の
ご案内や駆除器具の貸出しを行っています。

- 環境関係営業（理容・美容・クリーニング等）
について
営業許可等の相談や、申請・届出を受け付けます。

犬の飼い主さんへ

環境衛生担当 **62**番窓口
☎978-2465 FAX 978-2423
●飼い犬の登録、狂犬病予防注射済票の交付を行って
います。
●飼い犬が人をかんだときは、すみやかに環境衛生担当
に届け出てください。

排気量125cc以下のバイクをお持ちの方

軽自動車税担当 **54**番窓口
☎978-2245 FAX 978-2414
バイクの新規取得や名義変更、廃車等については申告
が必要となります。必要事項書類をご確認の上、窓口
に届出をお願いします。

特別相談

広報相談係 **1**番窓口
☎978-2221 FAX 978-2411
弁護士・司法書士・税理士など専門の相談員による無
料相談を行っています。

防災・災害

庶務係 **71**番窓口
☎978-2213 FAX 978-2410





急病のとき

■ 急な病気やけがで迷ったとき

電話

☎ #7119 (局番なし) または ☎ 232-7119 (年中無休24時間対応)

パソコン
スマホ

緊急性や受診の必要性を確認できます。

- 医療機関案内 → 電話機の **1** を選択
※ ☎ 242-3808 (聴覚障害者専用)
- 救急電話相談 → 電話機の **2** を選択

横浜市救急受診ガイド 検索 Q



■ 夜間・休日の急な病気のととき

診察日	診療所・診療科目	住所・電話番号	診療時間
夜間	横浜市夜間急病センター (内科・小児科・眼科・耳鼻咽喉科)	中区桜木町1-1 ☎212-3535	午後8時～午前0時
	横浜市北部夜間急病センター (内科・小児科)	都筑区牛久保西1-23-4 ☎911-0088	
夜間・日曜・祝日・ 年末年始 (12/29～1/4)	横浜市歯科保健医療センター (歯科)	中区相生町6-107 ☎201-7737	夜間/午後7時～午後11時 (受付終了 午後10時30分) 日曜・祝日・年末年始/ 午前10時～午後4時 (受付終了 午後3時30分)
日曜・祝日・ 年末年始 (12/30～1/3)	青葉区休日急患診療所 (内科・小児科)	青葉区市ケ尾町31-21 ☎973-2707	午前9時～正午 午後1時～午後4時

横浜市北部夜間急病センター



青葉区休日急患診療所



ごみと資源物の出し方について

ごみと資源物の出し方については、横浜市のホームページや、パンフレット「ごみと資源物の分け方・出し方」をご覧ください。ごみと資源物の収集曜日や品目もホームページでご確認いただけます。

そのほかご不明な点は、資源循環局 青葉事務所 (☎975-0025) にお問い合わせください。

粗大ごみについては、「粗大ごみ受付センター」への事前申込みにより有料で収集します。

横浜市ホームページ

横浜市 ごみ 検索 Q



粗大ごみ受付センター

横浜市 資源循環局 粗大ごみ 検索 Q



電話

[一般加入電話] ☎0570-200-530

[携帯電話、IP電話] ☎045-330-3953

(広告)

いざというとき 心強い!

～自治会・町内会に加入しましょう～

自治会・町内会は
地域住民の連帯感を育み、
地域の福祉・環境・防災・
防犯等、さまざまな課題に
取り組みながら、
まちづくりを進めていく
住民の自治組織です。

自治会・町内会に加入するには
お住まいの自治会・町内会役員にご連絡ください。

青葉区連合自治会長会 検索 Q

URL <https://www.aobakuren.net/>

青葉区連合自治会長会 (青葉区地域振興課)

TEL 045-978-2291 FAX 045-978-2413

青葉区マスコット むしがちゃん